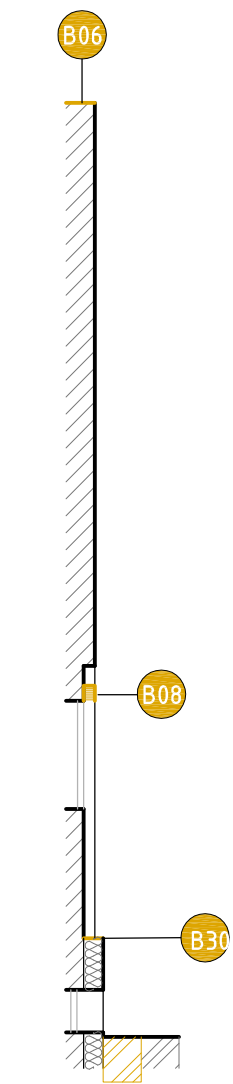


POHLED, JIŽNÍ FASÁDA

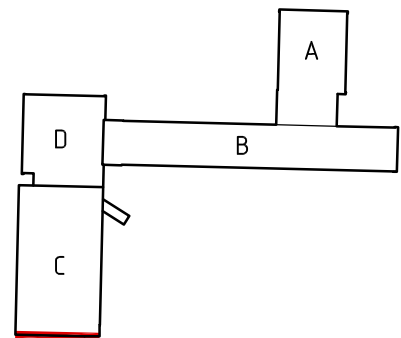


ŘEZ

BOURACÍ PRÁCE:

- B06** ODSTRANĚNÍ SKLADBY STŘEŠNÍHO PLÁŠTĚ
- B07** VYBOURÁNÍ ZÁSODOVACÍ RAMPY (VČETNĚ ZÁBRADLÍ) A SCHODIŠTĚ
- B08** DEMONTÁŽ VENKOVNÍCH ŽALUZII
- B09** DEMONTÁŽ PLOTU A VJEZDOVÝCH VRAT (NOVÝ PLOT + POSUVNÉ VJEZDOVÉ VRATA)
- B21** DEMONTÁŽ MŘÍŽÍ
- B23** ODSTRANĚNÍ OPLECHOVÁNÍ ATIKY
- B27** DEMONTÁŽ KAMERY (ZPĚTNÁ MONTÁŽ PO ZATEPLENÍ)
- B28** DEMONTÁŽ HROMOSVODU
- B30** DEMONTÁŽ OPLECHOVÁNÍ
- B31** DEMONTÁŽ DEŠTOVÝCH SVODŮ
- B34** DEMONTÁŽ SVĚTEL
- B19** DEMONTÁŽ OCELOVÝCH DVEŘÍ

POZN.: Z FASÁDY BUDOU ODSTRANĚNY NESOUDRŽNÉ OMÍTKY A BUDE PROVEDENO MYTÍ TLAKOVOU VODOU. BUDOU ODSTRANĚNY OKENNÍ PARAPETY U NOVĚ ZATEPLENÝCH ČÁSTÍ FASÁDY.



±0,000=272,000 m n. m.

TATO DOKUMENTACE JE NEPŘENOSNÁ. VEŠKERÁ AUTORSKÁ PRÁVA JSOU ZARUČENA.

| | | | |
|----------------|---|---|----------------|
| | ARCHDYNAMIC s.r.o. Na strži 290/10, 140 00 Praha 4-Krč +420 777 171 001 www.ARCHDYNAMIC.cz archdynamic@archdynamic.cz | ZODPOVĚDNÝ PROJEKTANT: Ing. arch. Martin Postupa ZPRACOVAL: Ing. arch. Lukáš Rus Ing. Róbert Volčko Ing. arch. Pavlína Bendová | PARÉ: |
| AKCE: | ZŠ FILOSOFSKÁ 1166/3, PRAHA 4 - ZATEPLENÍ OBJEKTU | | |
| ADRESA: | ZŠ FILOSOFSKÁ 1166/3, 142 00 PRAHA 4 | | |
| INVESTOR: | MĚSTSKÁ ČÁST PRAHA 4, ANTALA STAŠKA 2059,80B, 140 46 PRAHA 4 | | |
| STUPEŇ: | DOKUMENTACE PRO PROVÁDĚNÍ STAVBY | | |
| ČÁST: | D.1.1. ARCHITEKTONICKO STAVEBNÍ ŘEŠENÍ | | |
| VÝKRES: | POHLED JIŽNÍ - BOURACÍ PRÁCE | | |
| MĚŘÍTKO: 1:100 | | | DATUM: 09/2021 |
| VÝKRES ČÍSLO: | | | 16 |